

СОГЛАСОВАНО

Глава Муниципального
образования город Ирбит

Н.В. Юдин

« » _____ 2020 г.

СОГЛАСОВАНО

Начальник ОГИБДД
МО МВД России "Ирбитский",
майор полиции

Д.С. Митряшов

« » _____ 2020 г.

УТВЕРЖДАЮ

Директор МБОУ "Школа № 1"

Р.Г. Горбунов

_____ 2020 г.

ПАСПОРТ

дорожной безопасности образовательной организации
Муниципального бюджетного общеобразовательного учреждения
Муниципального образования город Ирбит
«Средняя общеобразовательная школа № 1»
(г. Ирбит, ул. Красноармейская, №1)

2020 год

Общие сведения

Тип образовательной организации: общеобразовательное учреждение
Юридический адрес: 623850, Свердловская область, город Ирбит, улица Свободы, № 24
Фактический адрес: 623850, Свердловская область, город Ирбит, улица Красноармейская, №1

Руководители образовательной организации:
Директор МБОУ «Школа №1»: Горбунов Роман Гаврилович,
телефон: 834355 6-38-54
Заместитель директора
по учебно-воспитательной работе: Актемежева Римма Николаевна,
телефон: 834355 6-38-56
Заместитель директора по воспитательной работе: Столетова Елена Сергеевна,
телефон: 834355 6-38-57

Ответственный работник муниципального органа образования,
должность: _____

Телефон: _____

Ответственные от Госавтоинспекции,
должность: государственный инспектор РЭО ГИБДД МО МВД России "Ирбитский",
Щекотова Елена Васильевна
Телефон: 834355 6-21-79

Ответственные работники за мероприятия по профилактике детского травматизма,
должность: учитель, руководитель отряда ЮИД МБОУ «Школа №1»
Фалеева Екатерина Евгеньевна
Телефон: 834355 6-38-57

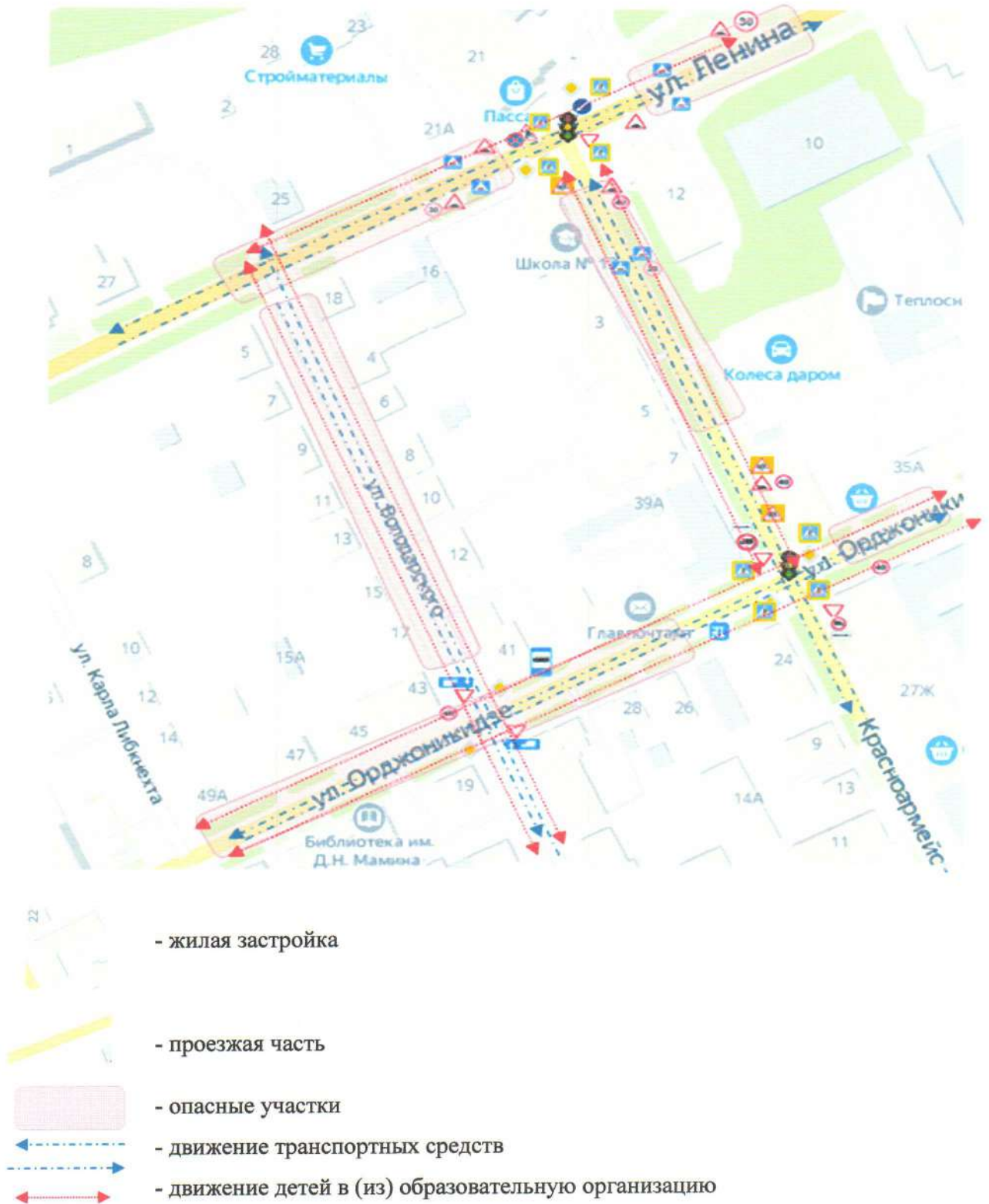
Руководитель или ответственный работник дорожно-эксплуатационной организации,
осуществляющей содержание технических средств
организации дорожного движения,
должность: руководитель МУП МО город Ирбит "Ресурс",
Боброва Екатерина Алексеевна
Телефон: 834355 6-38-64

Количество обучающихся МБОУ «Школа №1»: 257
Наличие уголка по БДД: имеется
Наличие класса по БДД: отсутствует
Наличие автогородка (площадки) по БДД: отсутствует
Наличие автобуса в образовательной организации: отсутствует
Время занятий в образовательной организации 8:30-14:00
Работа ЛДПД МБОУ "Школа № 1" 8:30-14:30
Телефоны оперативных служб:
Едина дежурно-диспетчерская служба, телефон: 112
Дежурная часть МО МВД России «Ирбитский» 834355 6-25-27

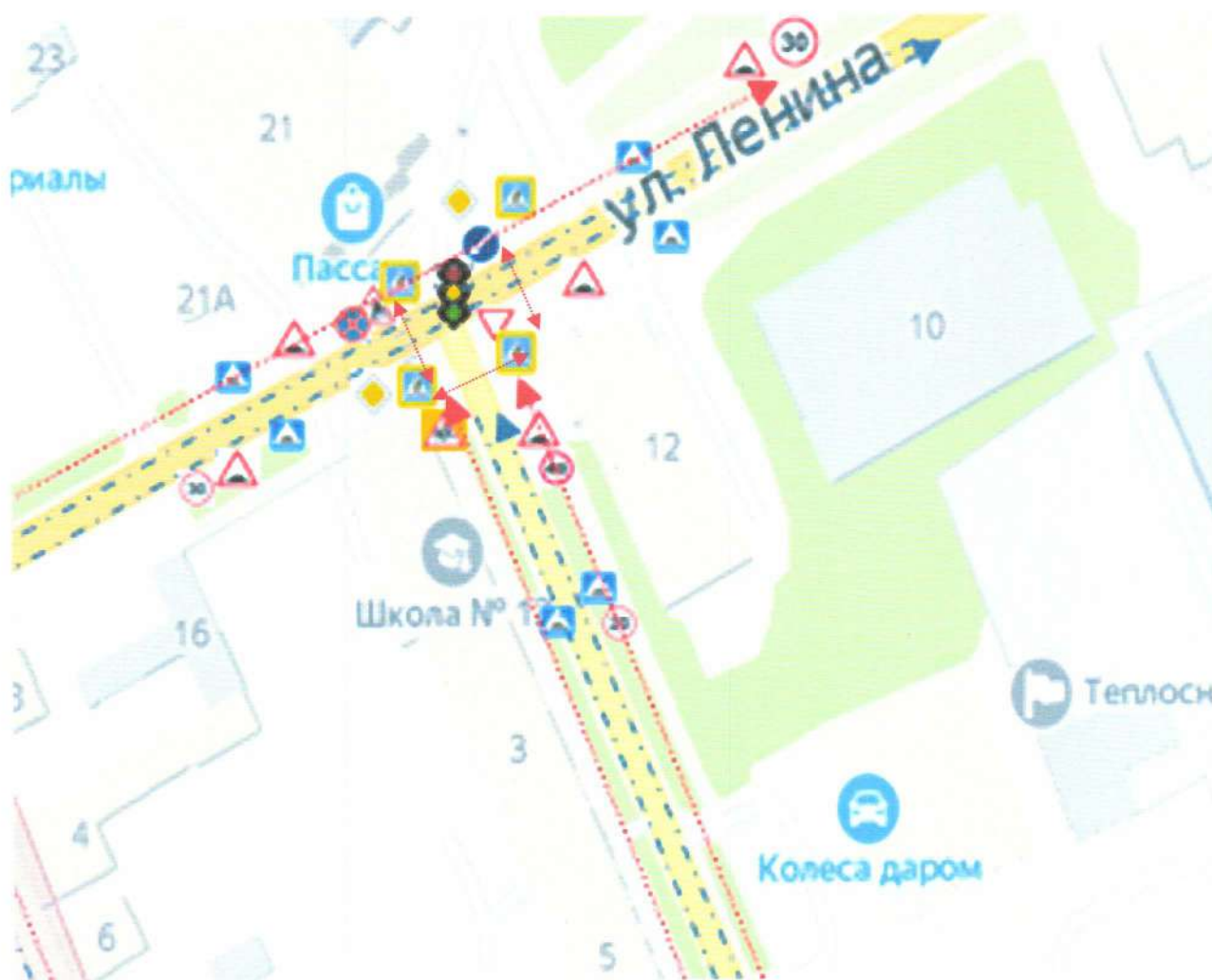
Содержание




1. План-схемы образовательной организации (сокращение – ОО).
 - 1.1. Район расположения образовательной организации, пути движения транспортных средств и детей (обучающихся).
 - 1.2. Организация дорожного движения в непосредственной близости от образовательной организации с размещением соответствующих технических средств организации дорожного движения, маршруты движения детей и расположение парковочных мест.
 - 1.3. Пути движения транспортных средств к местам разгрузки/погрузки и рекомендуемые безопасные пути передвижения детей по территории образовательной организации.
2. Информация об обеспечении безопасности перевозок детей специальным транспортным средством (автобусом).
 - 2.1. Сведения об организациях, осуществляющих перевозку детей специальным транспортным средством (автобусом).
 - 2.2. Безопасное расположение остановки автобуса у образовательной организации.
3. План-схема пути движения транспортных средств и детей (обучающихся) при проведении дорожных ремонтно-строительных работ вблизи общеобразовательного учреждения.

1. План-схемы образовательной организации.
1.1. Район расположения образовательной организации, пути движения транспортных средств и детей (обучающихся).

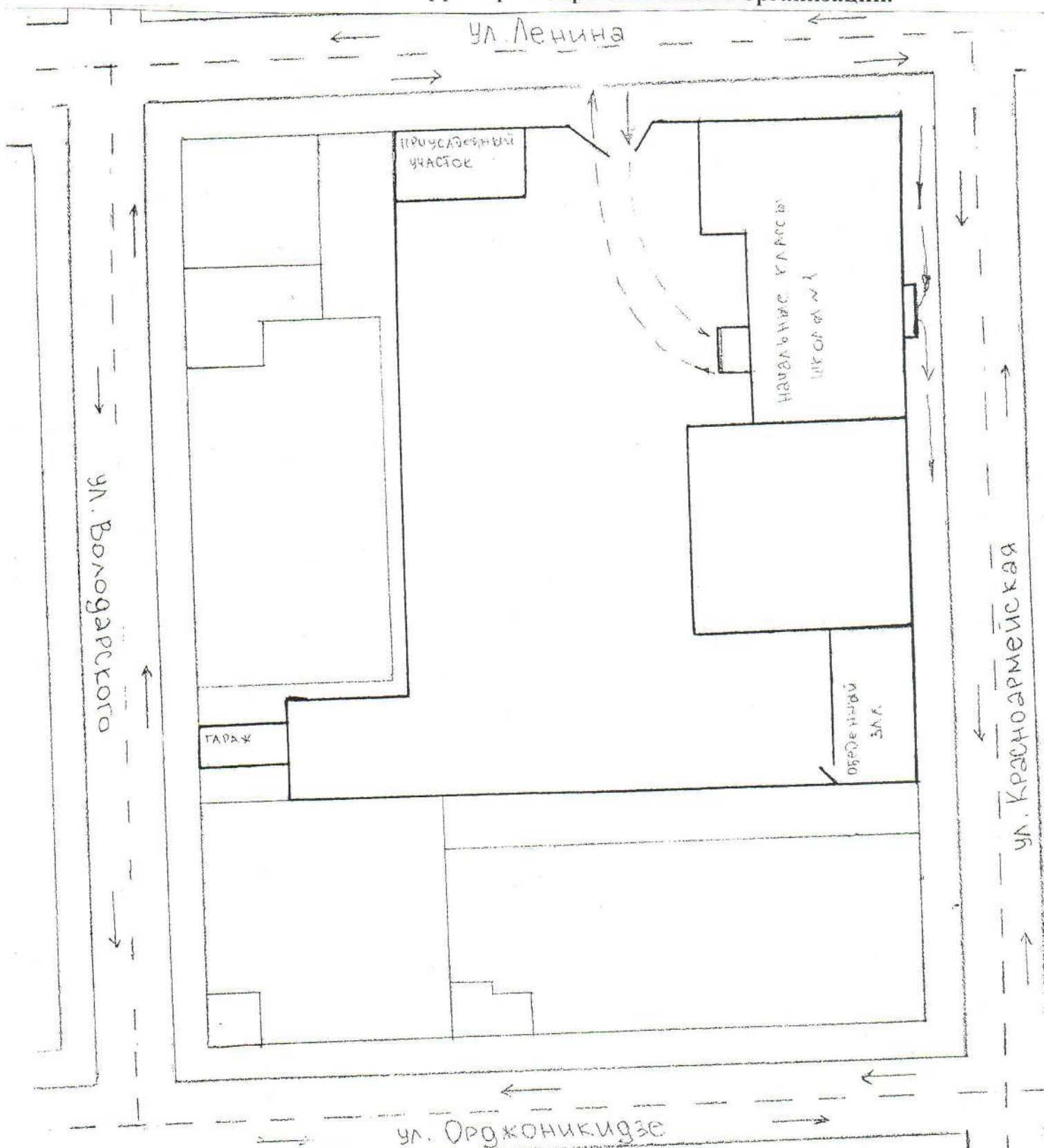


**1.2. Организация дорожного движения
в непосредственной близости от образовательной организации
с размещением соответствующих технических средств
организации дорожного движения, маршруты движения детей и
расположение парковочных мест.**



-  - территория ОО
-  - движение транспортных средств
-  - движение детей в (из) образовательную организацию

1.3. Пути движения транспортных средств к местам разгрузки/погрузки и рекомендуемые безопасные пути передвижения детей по территории образовательной организации.



4 Пути движения транспорта к местам разгрузки/погрузки и рекомендуемые безопасные пути передвижения детей на территории ОУ

- ====> вход/выход грузовых транспортных средств
- - -> движение грузовых транспортных средств по территории школы
- ====> движение детей по территории школы
- ==== место погрузки/разгрузки

2. Информация об обеспечении безопасности перевозок детей специальным транспортным средством (автобусом).

2.1. Сведения об организациях, осуществляющих перевозку детей специальным транспортным средством (автобусом)

1. Турфирма "Малыш и Карлсон", город Реж, ул. Спортивная, 10.
Адрес электронной почты: mkt77@mail.ru

2. МУП МО город Ирбит "Ирбит-Авто-Транс", город Ирбит, ул. Высоковольтная, 6.
Контактный телефон: 8 (34355) 6-40-03.

При перевозке детей специальным транспортным средством (автобусом) сторонней организацией заполняется карточка. Заполненная карточка хранится в разделе «Приложение».

Информационная карточка перевозок детей специальным транспортным средством (автобусом)

1. Общие сведения

Марка:

Модель:

Государственный регистрационный знак:

Год выпуска:

Количество мест в автобусе:

Соответствие конструкции требованиям, предъявляемым к школьным автобусам:

2. Сведения о владельце

Владелец:

Юридический адрес владельца:

Фактический адрес владельца:

Телефон ответственного лица:

3. Сведения о водителе автобуса

Фамилия, имя, отчество:

Принят на работу:

Стаж вождения категории D:

4. Организационно-техническое обеспечение

Лицо, ответственное за обеспечение безопасности дорожного движения:
назначено:

прошло аттестацию:

Дата последнего технического осмотра:

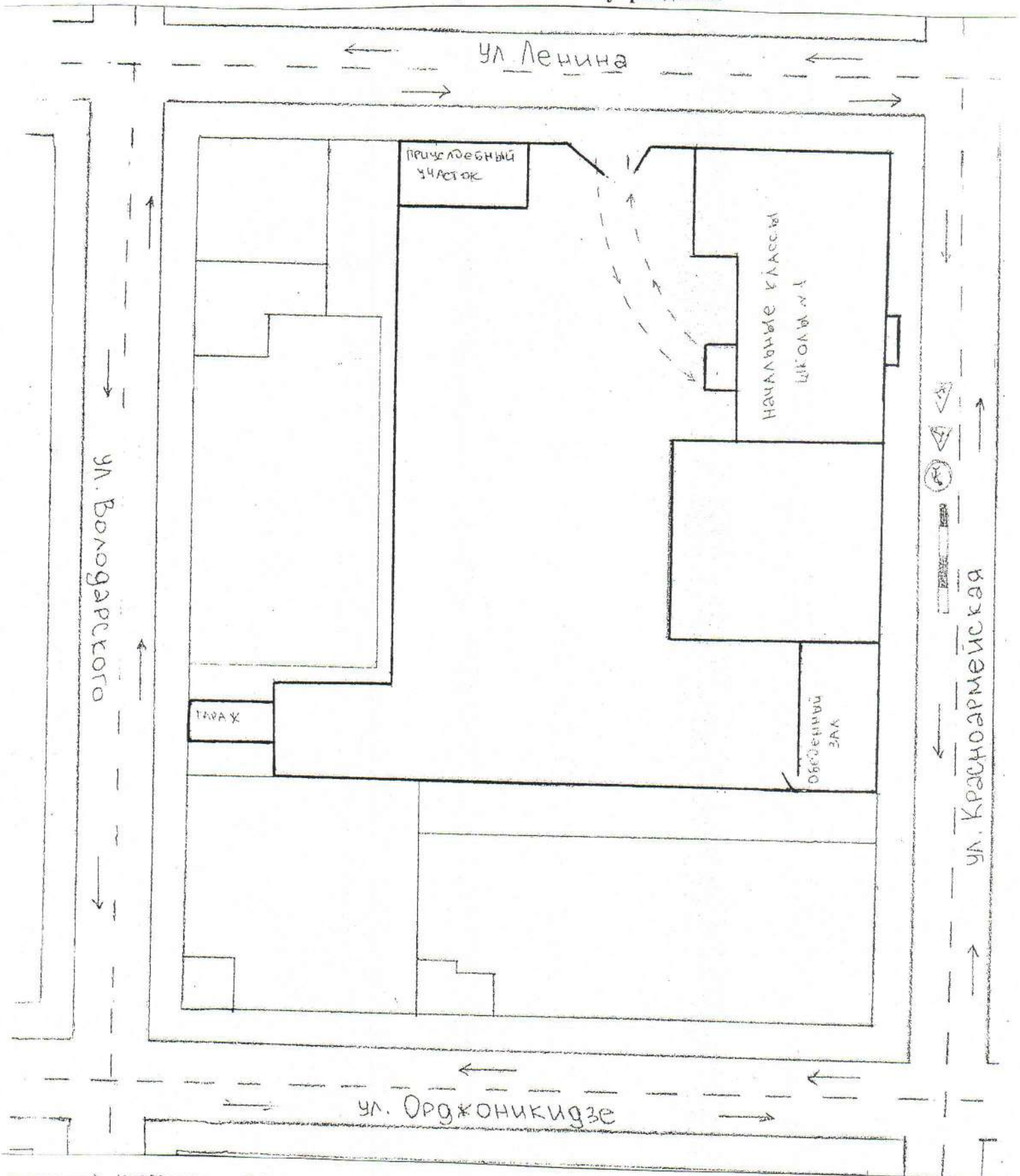
Директор МБОУ «Школа №1» _____

Р.Г. Горбунов

Руководитель организации,
осуществляющей перевозку детей
специальным транспортом
(автобусом) _____

_____ (Ф.И.О.)

3. План-схема пути движения транспортных средств и детей (обучающихся) при проведении дорожных ремонтно-строительных работ вблизи общеобразовательного учреждения.



→ направление движения транспортного потока
- - -> рекомендуемое движение детей

Дата внесения изменений	Способ внесения изменений	Основания для внесения изменений	Куда внесены изменения (раздел, страница, лист)	Суть внесенных изменений	Роспись ответственного за ведение паспорта